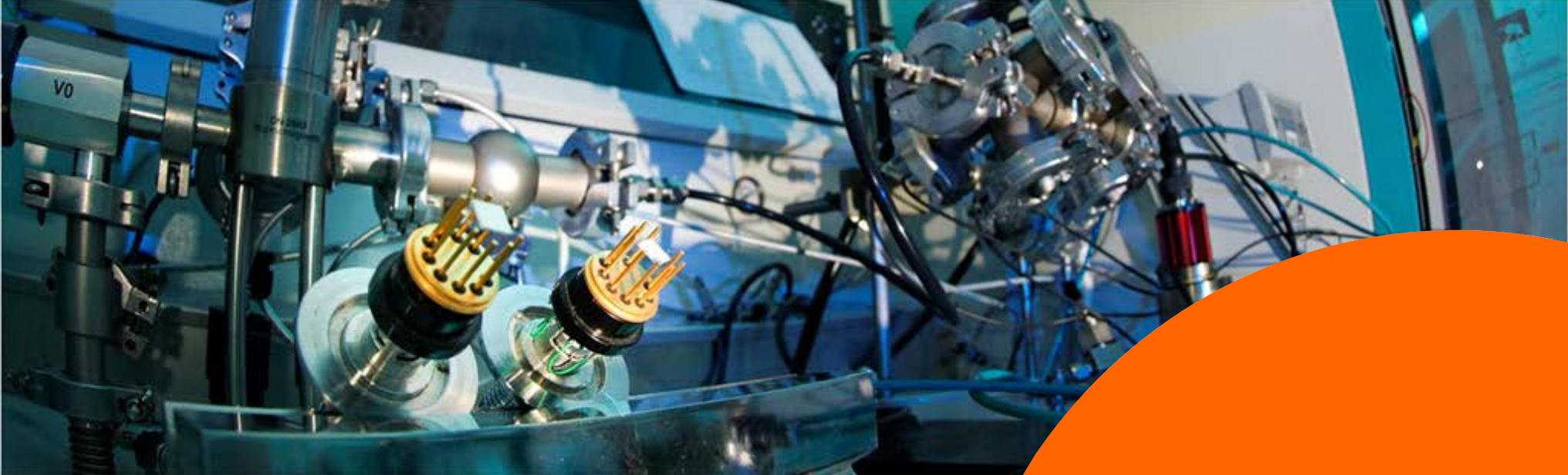


**ERFOLGSGESCHICHTEN**

**EXZELLENTEN SERVICES**

6. März 2015





# TNT SHOWCASE

## Maschinenbau

*Ein multinationaler Maschinenhersteller  
mit Stammsitz in Deutschland*



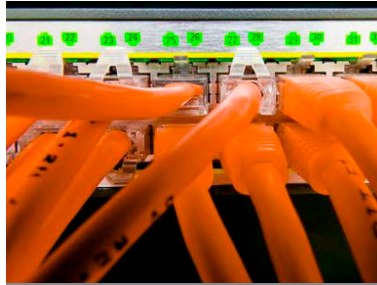
**THE PEOPLE NETWORK**

# ANSPRUCHSVOLLE LOGISTIK-SERVICES FÜR VIELE EUROPÄISCHE DESTINATIONEN

## HERAUSFORDERUNGEN



Das vielfältige Produktportfolio, gefertigt an mehreren deutschen Standorten, erfordert facettenreiche Versandlösungen



Komplexes Distributionssystem mit zahlreichen Entkopplungspunkten, die jeweils von mehreren Dienstleistern bedient werden



Die zahlreichen Schnittstellen im Versandprozess erhöhen das Fehlerrisiko, erschweren Transparenz und Steuerung der Supply Chain

## TOP-SERVICES VON TNT SICHERN ZUVERLÄSSIGE DISTRIBUTION



End-to-End-Zustellungen in ganz Europa für alle Sendungstypen

# TNT REALISIERT SIGNIFIKANTE VORTEILE FÜR DEN AUFTRAGGEBER

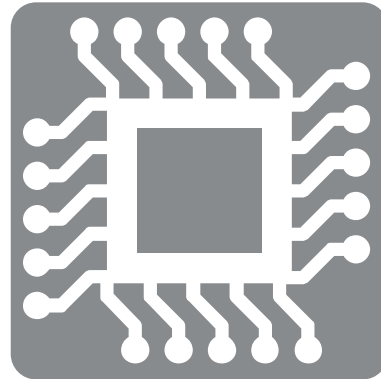
**GERINGERER BESTAND**  
an Waren „in transit“ spart **jährlich 0,55 Mio. €** dank kürzerer Laufzeiten



**SERVICE-PERFORMANCE**  
um **6 %** verbessert durch die Reduzierung der Schnittstellen zu externen Transporteuren



**ABSATZVERLUSTE VERRINGERT**  
weil bessere Service-Performance die Produktverfügbarkeit erhöht



**EINSPARUNGEN ÜBER GESAMTE SUPPLY CHAIN**  
in Höhe von **0,8 Mio. €** pro Jahr



**REDUZIERTER ADMIN-KOSTEN**,  
weil sich Arbeitsaufwand um **0,5 Vollzeitstellen (FTE)** verringert



**VERBESSERTE TRANSPARENZ**  
durch proaktives Monitoring und Pläne für evtl. Abweichungen vom regulären Sendungsablauf



# MIT EINER TRANSPORTLÖSUNG AUS EINEM GUSS

**1**

...

TNT holt Sendungen aus drei Logistikzentren des Kunden in Deutschland ab

**2**

...

Sendungen werden in einem Hub von TNT zusammengeführt und entsprechend der Zustelladressen sortiert

**3**

...

Bei dringenderen Sendungen oder Packstücken jenseits der Maß- und Gewichtslimits des TNT Netzwerks organisiert das Branchen Service-Team Direktfahrten

**4**

...

Das dedizierte Branchen Service-Team überwacht den Transportablauf proaktiv und leitet bei eventuellen Verzögerung umgehend alternative Zustellösungen ein

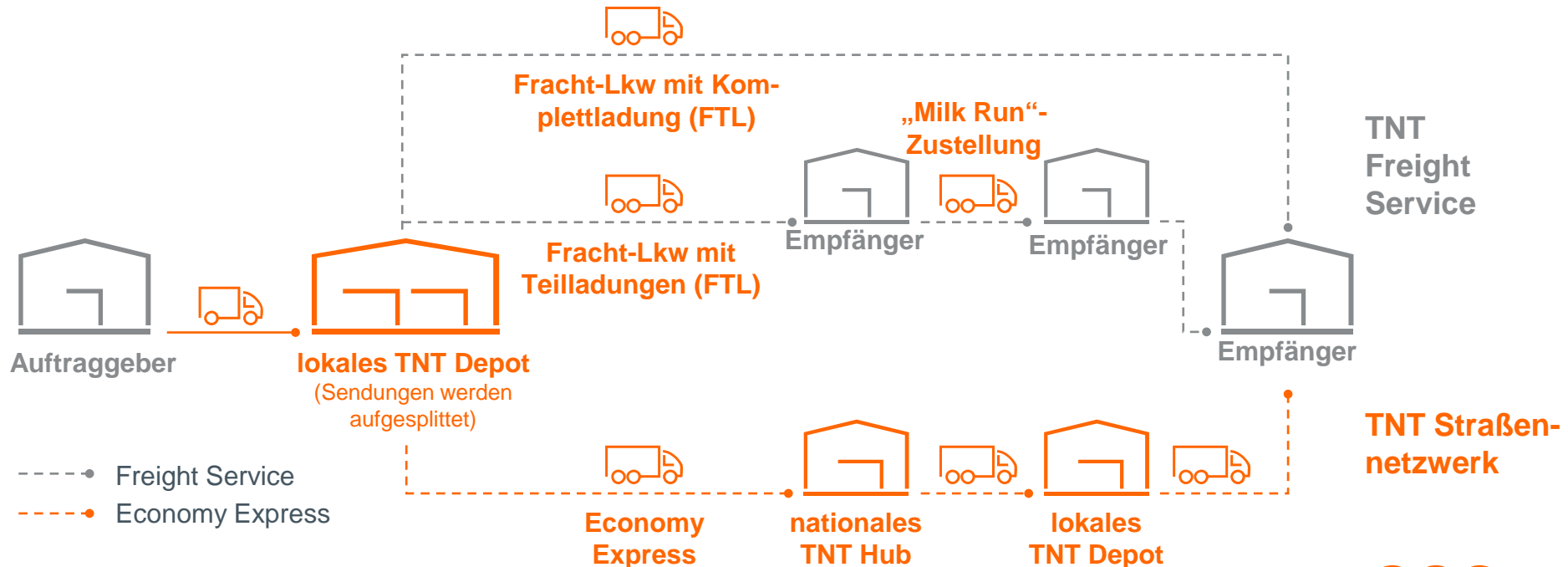


# IM EINZIGARTIGEN NETZWERK VON TNT MIT MASSGESCHNEIDERTER KUNDENBETREUUNG



- TNT stellt den Kunden erfahrene Branchenprofis als **dedizierte Ansprechpartner** zur Seite
- Das Branchenteam **überwacht** jede Sendung von der Abholung bis zur Zustellung, greift **bei Zustellhindernissen ein** und **versorgt den Kunden proaktiv mit allen Informationen** zum Transport
- TNT holt Sendungen täglich ab und transportiert sie zu Hunderten von Geschäftspartnern des Kunden – damit **die Produktion ohne Unterbrechung läuft**
- TNT bietet proaktiv **Service-Upgrades** während des Transportprozesses an, falls schnellere Laufzeiten nötig sind

# TNT OPTIMIERT SUPPLY CHAIN DES KUNDEN UND STELLT NAHTLOSE BELIEFERUNG VON DESSEN GESCHÄFTSPARTNERN SICHER





**THE PEOPLE NETWORK**

**DANKE FÜR IHRE  
AUFMERKSAMKEIT**